

Camera Raw

Le style de Liam Wong dans Photoshop





Etales:

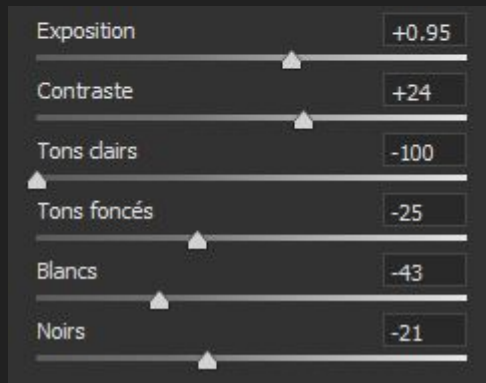
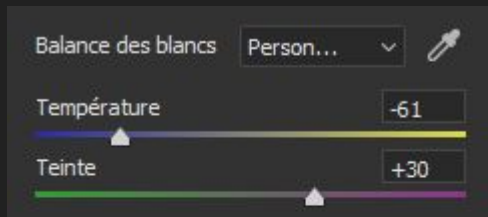
Ouvrir votre photo dans Photoshop et la convertir en objet dynamique.

Aller dans Filtre puis Filtre Camera Raw.



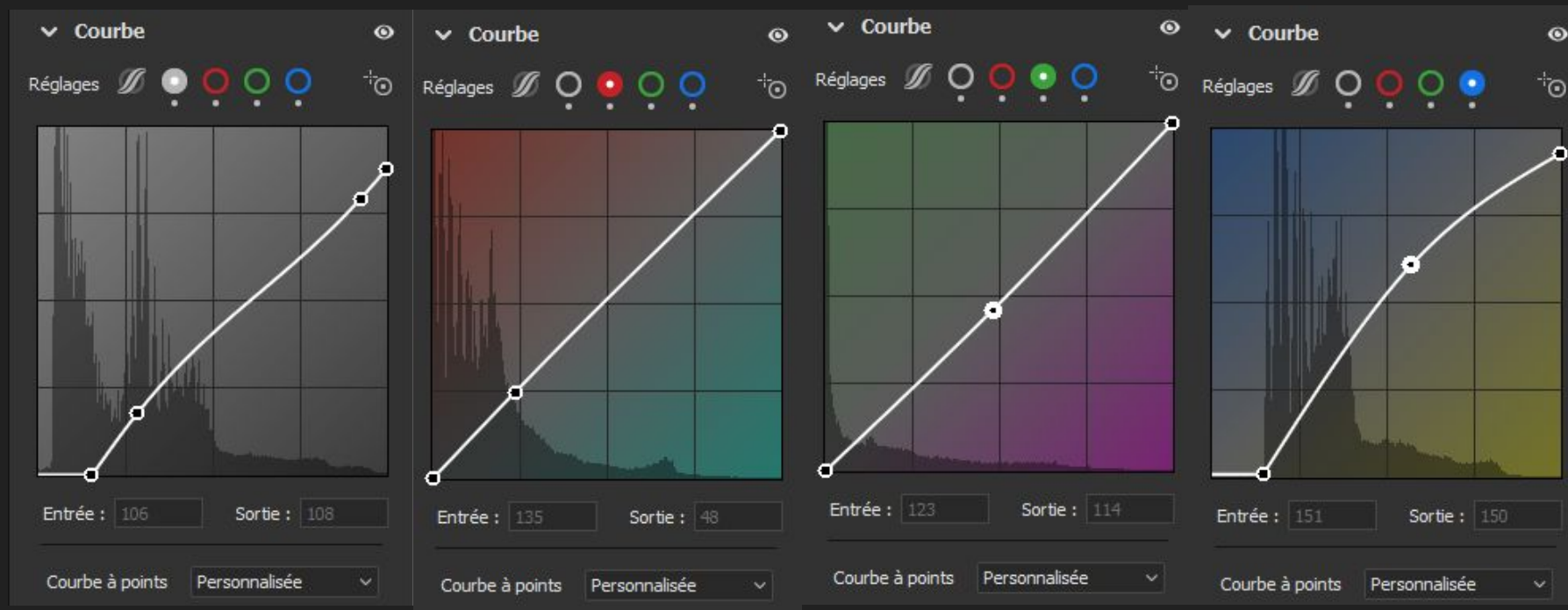
Etapas

Dans “Couleur” appliquer les réglages suivants:



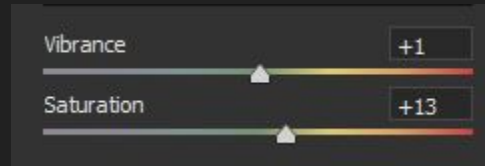
Etapes

Dans “Courbe” appliquer les réglages suivants:



Etapas

De retour dans “Couleurs” appliquer les réglages suivants sur la saturation et la vibrance:



Etapas

Dans le panneau “Mélangeurs de couleurs”, appliquer à tour de rôles les réglages suivants pour les couleurs:

Rouges: Teinte à +23; Saturation +52; Luminance +51

Oranges: Teinte à 0; Saturation 0; Luminance 0

Jaunes: Teinte à 0; Saturation 0; Luminance 0

Verts: Teinte à 0; Saturation 0; Luminance 0

Turquoises: Teinte à 0; Saturation 0; Luminance 0

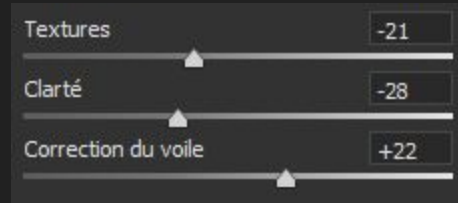
Bleus: Teinte à -17; Saturation -36; Luminance -7

Violet: Teinte à 0; Saturation -9; Luminance +7

Magentas: Teinte à -36; Saturation +19; Luminance +32

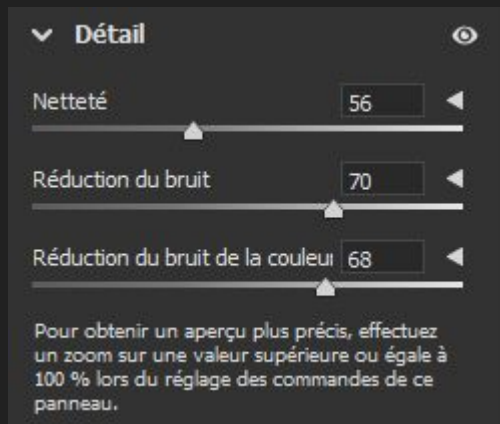
Etapas

Dans “Effets” appliquer les réglages suivants:



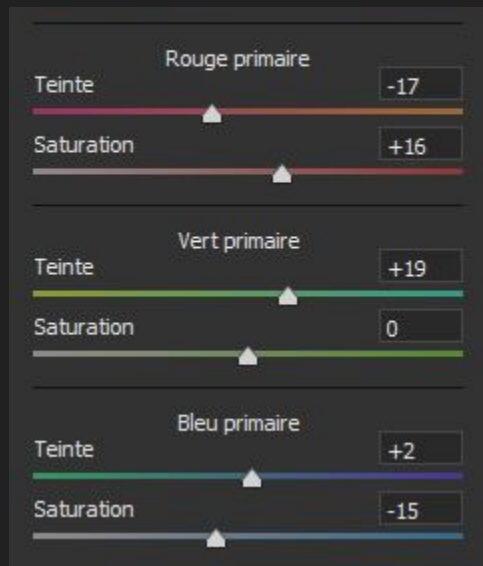
Etapas

Dans “Détail”, appliquer les réglages suivants:



Etapes

Dans “Etalonnage”, appliquer les réglages suivants:





366.9

379.9

Shell
Energy

